



# Impressoras Fotográficas HP Designjet Z3200



Esta HP Designjet de 12 tintas, com a nova tinta HP 73 Vermelho Cromático, oferece impressões duradouras com qualidade para exposição, em preto e branco e em cores. Possibilita fácil calibragem e geração de perfis com seu espectrofotômetro embutido<sup>1</sup> e também oferece eficiência no uso da tinta<sup>2</sup>.

## Produza impressões em preto e em cores com qualidade para exposição

- Permanência de 200 anos<sup>3</sup> da impressão em preto e branco e em cores em vários papéis HP e HP Hahnemühle.
- As belas impressões em preto e branco têm transições suaves e tons de cinza neutros, graças ao conjunto de tintas HP Quad-Black.
- Obtenha brilho de excepcional uniformidade e minimize o bronzeamento na maioria dos papéis fotográficos brilhantes com o HP Gloss Enhancer<sup>4</sup>.
- O gamut de cores expandido desta impressora atinge 95% de cobertura PANTONE<sup>®5</sup>, possível graças à sua nova tinta vermelha cromática.
- Mais de 50 papéis HP são suportados, desde papéis fotográficos e para belas-artes até papéis revestidos e materiais de impressão gráficos.

A série de Impressoras Fotográficas HP Designjet Z3200 é ideal para fotógrafos profissionais, artistas digitais, prestadores de serviços de impressão, designers gráficos e profissionais de pré-prensa que desejam criar:

- Impressões coloridas com qualidade para exposição
- Retratos
- Edições limitadas
- Álbuns
- Reproduções artísticas
- Designs em grandes formatos
- Provas

## Calibre e gere perfis com facilidade usando as Tecnologias HP DreamColor

- A calibragem e a geração de perfis são simplificadas com as Tecnologias HP DreamColor e o espectrofotômetro embutido<sup>1</sup>.
- Obtenha cores uniformes de uma impressão para outra, independentemente de variações nas condições ambientais.
- Simplifique os fluxos de trabalho: acesse, crie e compartilhe ajustes prévios<sup>6</sup> do papel facilmente usando o HP Color Center aprimorado.
- Resolva suas dúvidas com o HP Knowledge Center e controle as configurações de cores com o Adobe<sup>®</sup> Photoshop<sup>®7</sup>.

## Alcance maior produtividade na operação e uso mais eficiente das tintas<sup>2</sup>

- Obtenha qualidade constante com rotinas de manutenção automáticas e pró-ativas, que resultam em alta eficiência no uso das tintas<sup>2</sup>.
- O Optical Drop Detector (ODD) impede o entupimento dos furos por onde sai a tinta, evitando erros de impressão e desperdício de mídia.
- Preto intenso e bem escuro em papéis mate e brilhantes, sem necessidade de trocar de cartucho.
- Esta impressora contém um HP Embedded Web Server e oferece prévias de impressão e outros recursos para aumentar a eficiência. Conta com RIP interno para TIFF, JPEG e Adobe PS3/PDF – possibilita envio direto de trabalhos, enfileiramento e aninhamento<sup>8</sup> para uma operação mais eficiente, a fim de poupar tempo e dinheiro.
- Preserve seus recursos e orçamento. Uma impressão previsível e confiável resulta em mais eficiência, o que é positivo para a sua empresa e pode reduzir o impacto sobre o meio ambiente.

O QUE VOCÊ TEM A DIZER?

Crie excelentes impressões em preto e branco e em cores com qualidade para exposição usando o Sistema de Tintas Coloridas Vivera

**CORES**



- Brilho com excelente uniformidade e bronzeamento mínimo em papéis brilhantes e semibrilhantes, graças ao HP Gloss Enhancer

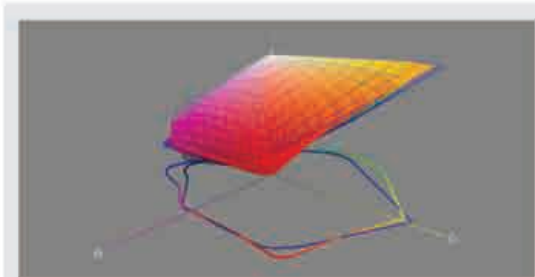
**P&B**



- Os cinzas compostos não são verdadeiramente neutros
- Metamerismo
- Tons de cinza neutros
- Tons de preto realmente intensos e profundos

**NOVO VERMELHO**

- A nova tinta HP 73 Vermelho Cromático fornece um amplo gamut de cores que atende às necessidades de fotógrafos, artistas gráficos e profissionais de pré-prensa.



A tabela de gamut de cores acima mostra em detalhes o gamut mais amplo de vermelhos alcançada pela Impressora Fotográfica HP Designjet Z3200 (em sólido) em comparação com uma de suas concorrentes. Para a demonstração, foi usado Papel Fotográfico Brilhante de Secagem Instantânea Premium HP.

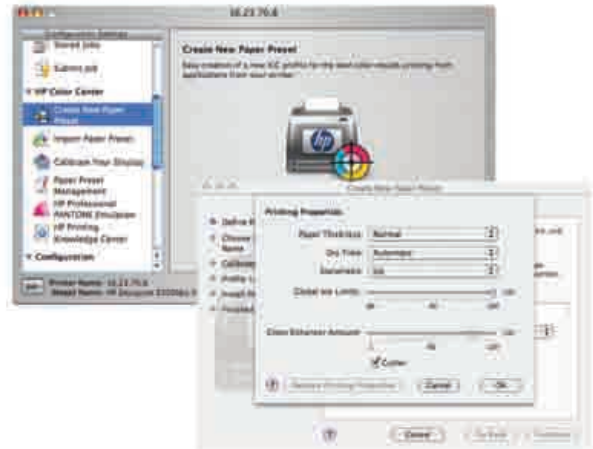
**Fácil calibragem e geração de perfis**

O espectrofotômetro X-Rite embutido da Designjet Z3200 e o software HP para linearização da impressora e geração de perfis eliminam o custo, o esforço e o trabalho de adivinhação do gerenciamento de cores. Bastam alguns cliques do mouse e cerca de 20 minutos para gerar um perfil ICC profissional personalizado para a sua impressora, papel e condições ambientais. Perfis HP personalizados extraem o máximo da gama de cores estendida da Designjet em vermelho, azul e verde, seja usando papel mate para belas-artes, papel fotográfico acetinado ou brilhante, tela, filme retroiluminado ou qualquer um de uma ampla variedade de substratos compatíveis. Impressões em preto e branco perfeitamente neutras com faixa de tons estendida, detalhes finos de sombreamento e aparência contínua dos tons são obtidas com perfis personalizados da impressora HP.

Acrescente o Software HP Advanced Profiling Solution/X-Rite opcional (padrão nos modelos PostScript®) para contar com flexibilidade e funcionalidade adicionais, como calibragem e geração de perfis do monitor, geração de perfis RGB e CMYK da impressora, verificação e edição de perfis®.

Simplifique os fluxos de trabalho – acesse, crie e compartilhe ajustes prévios do papel facilmente usando o HP Color Center aprimorado.

No HP Color Center aprimorado, você tem um ponto de controle unificado para todas as funções relacionadas às cores. De lá, você pode baixar ou criar facilmente seus próprios ajustes prévios do papel (Paper Presets) e ter a opção de mais controle usando as configurações avançadas.



Visite o site [www.hp.com/go/Z3200/paperpresets](http://www.hp.com/go/Z3200/paperpresets) para encontrar ajustes prévios para papel HP e outras mídias disponíveis comercialmente.

“Os cinzas neutros e a precisão das cores são de extrema importância para os meus clientes. Eles estão bastante cientes do progresso alcançado em impressão digital e sabem que estou na vanguarda do mercado. Mas quando eles vêm as impressões da HP Designjet Z3200, ficam impressionados com a incrível qualidade.”

**Jack Lowe,**

Proprietário, Jack Lowe Studio, Newcastle upon Tyne, Inglaterra



# Impressora HP Designjet Z3200 PostScript – visão geral

	Recursos adicionais	Benefícios
<b>Economia de custos</b>	Aninhamento automático com controles de margem	<ul style="list-style-type: none"> <li>Otimize o uso da mídia ao imprimir diversas imagens</li> </ul>
	Processamento na impressora com RIP interno para TIFF, JPEG e Adobe PS3/PDF	<ul style="list-style-type: none"> <li>Libere tempo de processamento do computador</li> <li>Imprima imagens TIFF e JPEG de 16 bits com o conversor de cores LCED de 16 para 8 bits do HP Embedded Web Server</li> </ul>
<b>Opções avançadas de gerenciamento de cores</b>	HP Advanced Profiling Solution	<ul style="list-style-type: none"> <li>Calibre o monitor do computador (inclui dispositivo de calibragem de monitor i1)</li> <li>Edite perfis ICC em RGB e CMYK</li> <li>Mais patches de cores para perfis ICC mais sofisticados</li> </ul>
	Emulação PANTONE Professional HP	<ul style="list-style-type: none"> <li>Alcance cores dentro do gamut com precisão e reproduza cores fora do gamut apropriadamente</li> <li>Imprima guias personalizados de simulação de cores sólidas para a mídia de sua escolha</li> </ul>
<b>Aprimorado para grupos de trabalho e gerenciamento remoto</b>	<ul style="list-style-type: none"> <li>Envio direto de trabalhos sem driver</li> <li>Enfileiramento</li> <li>Armazenamento de arquivos</li> </ul>	<p>Gerencie a impressora remotamente usando o HP Embedded Web Server:</p> <ul style="list-style-type: none"> <li>Envie trabalhos à impressora sem ter de abrir a imagem a partir de um aplicativo, de qualquer computador (não requer driver).</li> <li>Gerencie sua fila de trabalhos de impressão com facilidade.</li> <li>Armazene trabalhos – com várias configurações de impressão – na impressora para reimpressões freqüentes com facilidade, sem RIP</li> </ul>

## Emulação PANTONE Professional HP

Com 95% de cobertura das cores PANTONE, você pode produzir impressões de prova de cores sólidas com precisão para seus projetos de design, usando a impressora HP Designjet Z3200 PostScript.

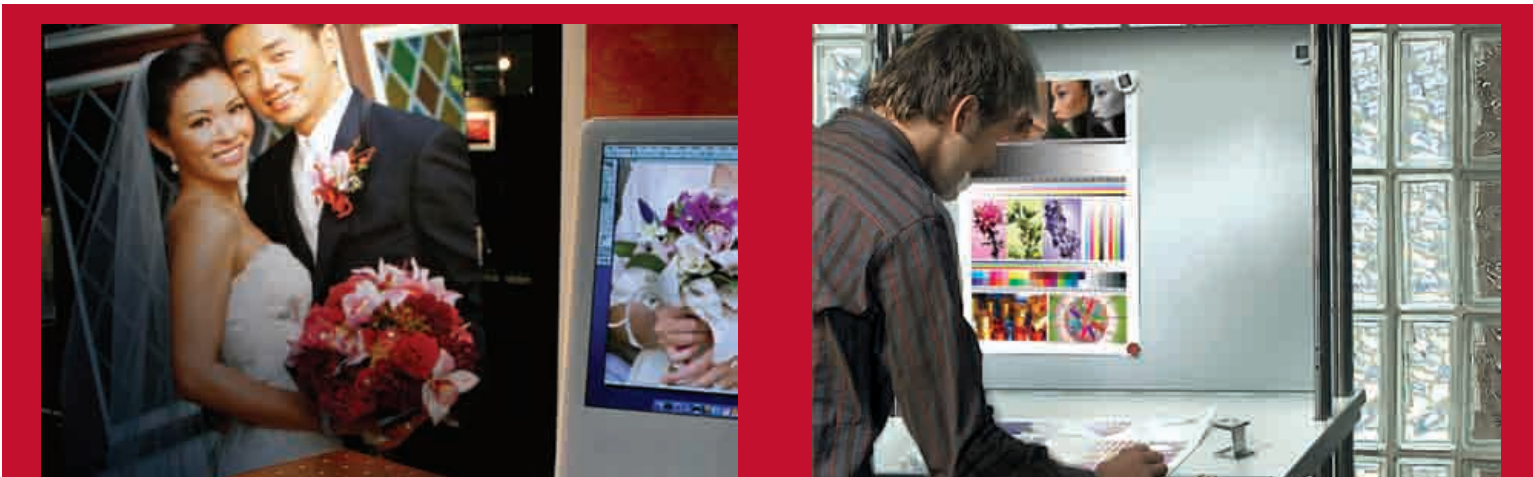
- Atribua nomes de cores PANTONE a elementos gráficos em seu aplicativo de design com suporte para PS/PDF e faça a impressora gerar automaticamente cores correspondentes dentro do gamut e equivalentes otimizados visualmente para cores fora do gamut, usando uma regra de conversão específica (rendering intent) para cores sólidas, não disponível em perfis ICC padrão\*.
- Crie automaticamente seu próprio guia PANTONE ilustrando a correspondência mais próxima disponível com cores PANTONE para a mídia de impressão selecionada. O guia impresso vem com uma indicação numérica da proximidade da correspondência das cores, e os valores das cores do dispositivo inclusos facilitam a criação de emulações personalizadas para aplicativos que não suportam cores nomeadas completamente\*\*.

Veja informações detalhadas sobre a cobertura PANTONE desta impressora em [www.hp.com/go/Z3200/PANTONE](http://www.hp.com/go/Z3200/PANTONE)



\* Para a Emulação PANTONE Professional HP funcionar corretamente, os aplicativos de design devem permitir a atribuição do nome da cor correto aos elementos do design, e o nome deve ser preservado intacto no arquivo PostScript ou PDF passado a um RIP suportado com tecnologia de Emulação PANTONE Professional HP interna. Como os valores das tintas são calculados com base em informações colorimétricas presentes em um perfil ICC, é necessário ter um perfil ICC correto e atualizado para a impressora, tintas e mídia específicas que estão sendo utilizadas.

\*\* Estes podem ser valores RGB ou CMYK, dependendo do seu fluxo de trabalho.



# Impressoras Fotográficas HP Designjet Z3200

## Especificações técnicas

<b>Velocidade de impressão*</b>	
Melhor	12,4 min/página em D/A1 ou até 2,58 m <sup>2</sup> /hora em mídia brilhante
Normal	7,2 min/página em D/A1 ou até 4,42 m <sup>2</sup> /hora em mídia brilhante
	3,8 min/página em D/A1 ou até 8,59 m <sup>2</sup> /hora em mídia coated
Rascunho	2 min/página em D/A1 ou até 16,99 m <sup>2</sup> /hora em mídia coated
<b>Impressão</b>	
Resolução de impressão	Até 2400 x 1200 dpi em modo otimizado
Margens	<b>Rolo:</b> 5 x 5 x 5 mm (opção sem borda disponível em mídia de rolo brilhante/acetinada) <b>Folha:</b> 5 x 17 x 5 mm
Tecnologia	Jato de tinta térmico HP
Tipos de tinta	Tintas à base de pigmento HP Viverra
Cores de tinta	12: azul, verde, magenta, vermelho cromático, amarelo, cinza, preto fotográfico, preto mate, ciano claro, cinza claro, magenta claro, Gloss Enhancer
Gota de tinta	4 pl (L, lm, lg, pK, E, G), 6 pl (M, Y, mK, R, GN, B)
Tamanho do cartucho de tinta	130 ml
Cabeças de impressão	6
Furos	2.112 por cabeça de impressão (2 cores por cabeça de impressão, 1.056 furos por cor)
Resistência à luz	Resistência ao desbotamento por aproximadamente 200 anos <sup>8</sup>
Resistência à água	Resistência à água em uma variedade de mídias criativas e especiais da HP
<b>Qualidade da imagem</b>	
Precisão de cores	Mediana <1,6 dE2000, 95% das cores <2,8 dE2000 <sup>6</sup>
Estabilidade das cores no curto prazo	<1 dE2000 em menos de 5 minutos <sup>6</sup>
Capacidade de repetição entre impressões	Média <0,5 dE2000, 95% das cores <1,4 dE2000 <sup>6</sup>
Densidade óptica máxima	4 L* min. / 2,5 D <sup>7</sup>
<b>Mídia</b>	
Manuseio	Aliment. por folha, aliment. por rolo, cortador automático (corta todas as mídias, com exceção de telas)
Tipos	Papel fotográfico, papel de prova, material de impressão para belas-artes, auto-adesivo, sinalização e banner, bond e revestido, filme, iluminação traseira, tecidos/têxteis
Gramatura	Até 500 g/m <sup>2</sup>
Tamanho	<b>Modelos de 61 cm (24"):</b> folhas de 21,6 x 27,9 a 61 x 167,6 cm; rolos de 27,9 a 61 cm <b>Modelos de 111,7 cm (44"):</b> folhas de 21,6 x 27,9 a 111,8 x 167,6 cm; rolos de 27,9 a 111,8 cm
Espessura	Até 0,8 mm
<b>Memória</b>	
	256 MB de memória padrão, disco rígido de 80 GB
<b>Conectividade</b>	
Interfaces (padrão)	Uma porta RJ-45 Ethernet 10/100Base-T (1000Base-T para modelos ps), uma porta certificada USB 2.0 de alta velocidade, um slot para acessórios EIO Jetdirect
Interfaces (opcional)	Servidores de impressão EIO HP Jetdirect
Linguagens de impressão	<b>HP Designjet Z3200:</b> GUI HP PCL3 <b>HP Designjet Z3200ps:</b> Adobe® PostScript® 3™, Adobe PDF 1.6, TIFF, JPEG, GUI HP PCL3
<b>Sistemas operacionais suportados</b>	
	Windows® XP Home, XP Pro, XP Pro x64, Vista®, Server 2003, Mac OS X v 10.4 e 10.5
<b>Dimensões (L x P x A)</b>	
Impressora com base	<b>Modelos de 61 cm (24"):</b> 126,2 x 69 x 104,7 cm <b>Modelos de 111,7 cm (44"):</b> 177 x 69 x 104,7 cm
Embalagem	<b>Modelos de 61 cm (24"):</b> 147 x 78 x 74 cm <b>Modelos de 111,7 cm (44"):</b> 196,5 x 78 x 78 cm
<b>Peso</b>	
Impressora com base	<b>Modelos de 61 cm (24"):</b> 65 kg <b>Modelos de 111,7 cm (44"):</b> 86 kg
Embalagem	<b>Modelos de 61 cm (24"):</b> 102 kg <b>Modelos de 111,7 cm (44"):</b> 123 kg
<b>Conteúdo da embalagem</b>	
Impressora Fotográfica HP Designjet Z3200, eixo, cabeças de impressão (6 x 2 cores), cartuchos de tinta iniciais (12), rolo de mídia original HP, base, bandeja traseira, kit adaptador de 3" para eixo (2), guia de referência rápida, pôster de instalação, cabo USB, cabo de força, Kit de Início HP, incluindo software da impressora, HP Advanced Profiling Solution (somente modelos PostScript).	

A Tempo de impressão mecânica. Medição feita em um modelo de 61 cm (44").

B Classificação da permanência de exposição realizada pela Wilhelm Imaging Research, Inc. em diversos tipos de mídia criativa e especializada da HP.

C Consulte [www.hp.com/go/supplies/printpermanence](http://www.hp.com/go/supplies/printpermanence).

D Com mídia Acetinada Fotográfica de Secagem Instantânea HP Premium, imediatamente após calibragem.

E Com mídia Brilhante Fotográfica de Secagem Instantânea HP Premium.

<b>Condições do ambiente</b>	
Temperatura em operação	De 5° a 40° C
Temperatura recomendada em operação	De 15° a 35° C
Temperatura em armazenagem	De 25° a 55° C
Umidade recomendada em operação	De 20 a 80% de umidade relativa
Umidade em armazenagem	De 0 a 95% de umidade relativa
<b>Acústica</b>	
Pressão do som, em operação	49 dB(A)
Pressão do som, em espera	29 dB(A)
Potência do som, em operação	6,5 B(A)
Potência do som, em espera	4,4 B(A)
<b>Consumo de energia</b>	
Máximo	200 W
Requisitos de energia	Tensão de entrada (seleção auto.): De 100 a 240 V (CA, +/- 10%), 50/60 Hz (+/- 3 Hz), 2 A no máx.
<b>Certificação</b>	
Segurança	IEC 60950-1, EU LVD e EN 60950-1, CSA (Canadá e EUA), IRAM (Argentina), PSB (Cingapura), GOST (Rússia), CCIB (China), BSMI (Taiwan)
Emissões eletromagnéticas	Cumprimento de normas para produtos de Classe B: Diretiva EMC (UE), normas do FCC (EUA), DoC (Canadá), ACA (Austrália), MoC (Nova Zelândia), CCC (China), VCCI (Japão), MIC (Coreia) e BSMI (Taiwan) Consulte: <a href="http://www.hp.com/go/energystar">http://www.hp.com/go/energystar</a>
<b>Modelos qualificados ENERGY STAR®</b>	
<b>Garantia</b>	
Garantia	Garantia de um ano com atendimento no local no dia útil seguinte

## Informações para pedidos

### Produto

Q6718A Impressora Fotográfica HP Designjet Z3200 de 24"  
Q6719A Impressora Fotográfica HP Designjet Z3200 de 44"  
Q6720A Cabeça de Impressão HP Designjet Z3200ps de 24"  
Q6721A Impressora Fotográfica HP Designjet Z3200ps de 44"

### Acessórios

Q6695A Software HP Advanced Profiling Solution  
Q6700A Eixo de 24" para HP Designjet Z2100 e Z3x00  
Q6699A Eixo de 44" para HP Designjet Z2100 e Z3x00 para gráficos

### Cabeças de impressão

C9405A HP 70 Cabeça de Impressão Magenta Claro e Ciano Claro  
C9406A HP 70 Cabeça de Impressão Magenta e Amarelo  
C9407A HP 70 Cabeça de Impressão Preto Fotográfico e Cinza Claro  
C9408A HP 70 Cabeça de Impressão Azul e Verde  
CD949A HP 73 Cabeça de Impressão Preto Mate e Vermelho Cromático  
C9410A HP 70 Ressaltador de Brilho e Cabeça de Impressão Cinza

### Cartuchos de tinta

C9448A HP 70 Cartucho de Tinta Preto Mate 130 ml  
C9449A HP 70 Cartucho de Tinta Preto Fotográfico 130 ml  
C9450A HP 70 Cartucho de Tinta Cinza 130 ml  
C9451A HP 70 Cartucho de Tinta Cinza Claro 130 ml  
C9453A HP 70 Cartucho de Tinta Magenta 130 ml  
C9454A HP 70 Cartucho de Tinta Amarelo 130 ml  
C9455A HP 70 Cartucho de Tinta Magenta Claro 130 ml  
CD951A HP 73 Cartucho de Tinta Vermelho Cromático 130 ml  
C9457A HP 70 Cartucho de Tinta Verde 130 ml  
C9458A HP 70 Cartucho de Tinta Azul 130 ml  
C9459A HP 70 Cartucho de Tinta Gloss Enhancer 130 ml  
C9390A HP 70 Cartucho de Tinta Ciano Claro 130 ml

### Serviços HP Care Pack

UF035E 3 anos, atendimento no local no dia útil seguinte  
UF036E 4 anos, atendimento no local no dia útil seguinte  
UF037E 5 anos, atendimento no local no dia útil seguinte  
H4518E Instalação com configuração de rede HP

Para ver mais opções de serviços, visite o site:

[www.hp.com/go/lookuptool](http://www.hp.com/go/lookuptool)

Para ver mais substratos e tamanhos de Mídias de Grandes

Formatos HP, visite-nos online em:

[www.hp.com/go/designjet/supplies](http://www.hp.com/go/designjet/supplies)



### Notas de rodapé

- Embutido nesta Impressora Fotográfica HP Designjet vem um espectrofotômetro i1 da X-Rite. A estreita colaboração entre a HP e a X-Rite assegura uma solução confiável que foi exaustivamente testada para atender às exigências do cliente de facilidade, qualidade e confiabilidade.
- Com base em testes internos da HP, a série de Impressoras Fotográficas HP Designjet Z3200 utiliza no mínimo 30% menos tinta durante operações de manutenção de rotina em comparação com impressoras selecionadas de outros fabricantes.
- Estimativas de permanência da imagem feitas pelo HP Image Permanence Lab com base em testes realizados com vários papéis fotográficos, para belas-artes e especiais HP: os testes de confirmação estão em andamento na Wilhelm Imaging Research, Inc. Para saber os detalhes, visite [www.hp.com/go/supplies/printpermanence](http://www.hp.com/go/supplies/printpermanence).
- O bronzeamento como problema de qualidade de imagem é minimizado com o uso do HP Gloss Enhancer. O Gloss Enhancer pode ser usado em papéis fotográficos, com exceção dos papéis de acabamento mate.
- 95% da cobertura do SISTEMA DE CORRESPONDÊNCIA PANTONE® e do Sistema PANTONE Goe™, com base em testes internos da HP (aprovação da PANTONE pendente). Visite o site [www.hp.com/go/Z3200/PANTONE](http://www.hp.com/go/Z3200/PANTONE) para ver os resultados finais.
- Visite o site [www.hp.com/go/Z3200/paperpresets](http://www.hp.com/go/Z3200/paperpresets) para encontrar ajustes prévios para papel HP e outras mídias disponíveis comercialmente.
- Evite o duplo gerenciamento de cores quando usar o Adobe Photoshop CS3 Improved Printing Experience - desenable-o junto com a HP - para Mac e Windows Vista. Visite o site [www.hp.com/go/Z3200/solutions](http://www.hp.com/go/Z3200/solutions) para ver mais detalhes sobre as configurações exatas suportadas.
- Emulação PANTONE Professional HP, HP Advanced Profiling Solution, gerenciamento remoto, gerenciamento de fila, aninhamento, envio de trabalhos e recursos de armazenamento, e suporte para arquivos TIFF e JPEG de 16 bits são padrão somente nas Impressoras Fotográficas HP Designjet Z3200ps. O software HP Advanced Profiling Solution também está disponível como um acessório para as Impressoras Fotográficas HP Designjet Z3200.

Para obter mais informações, visite nosso site em [www.hp.com/go/designjetZ3200](http://www.hp.com/go/designjetZ3200)

© 2009 Hewlett-Packard Development Company, L.P. As informações aqui contidas estão sujeitas a alterações sem prévio aviso. As únicas garantias para produtos e serviços HP estão discriminadas nas declarações de garantia que acompanham tais produtos e serviços. Nada neste documento deve ser interpretado como constituindo garantia adicional. A HP não se responsabiliza por erros técnicos ou de edição nem por omissões contidas neste documento. 4AA2-1969PTL

